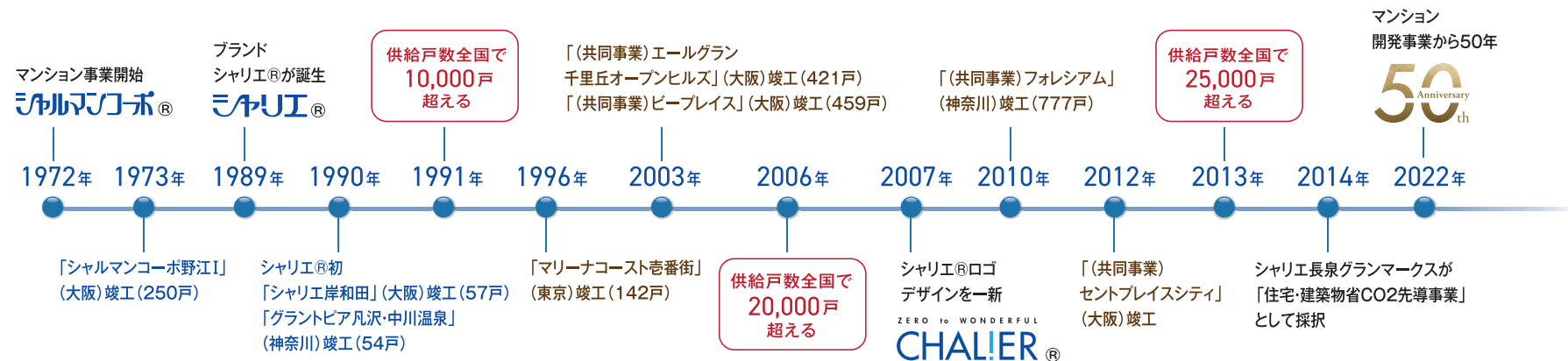


50年の歩みに感謝を。

1972年(昭和47年)から始まった東レ建設の分譲マンション事業は、今年で50周年。

お客様からいただいた信頼をもとに、熱意という意味を込めた「シャリエ」ブランドとして全国へ展開しています。



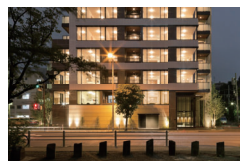
1973年7月竣工(250戸)
シャルマンコーポ野江I



1990年2月竣工(57戸)
シャリエ岸和田



2010年2月竣工(777戸)
フォレシウム



2013年8月竣工(35戸)
シャリエ神宮外苑



EAST 2017年3月竣工(95戸)
WEST 2018年3月竣工(95戸)
シャリエ長泉グランマークス



2020年8月竣工(44戸)
シャリエ京都山科